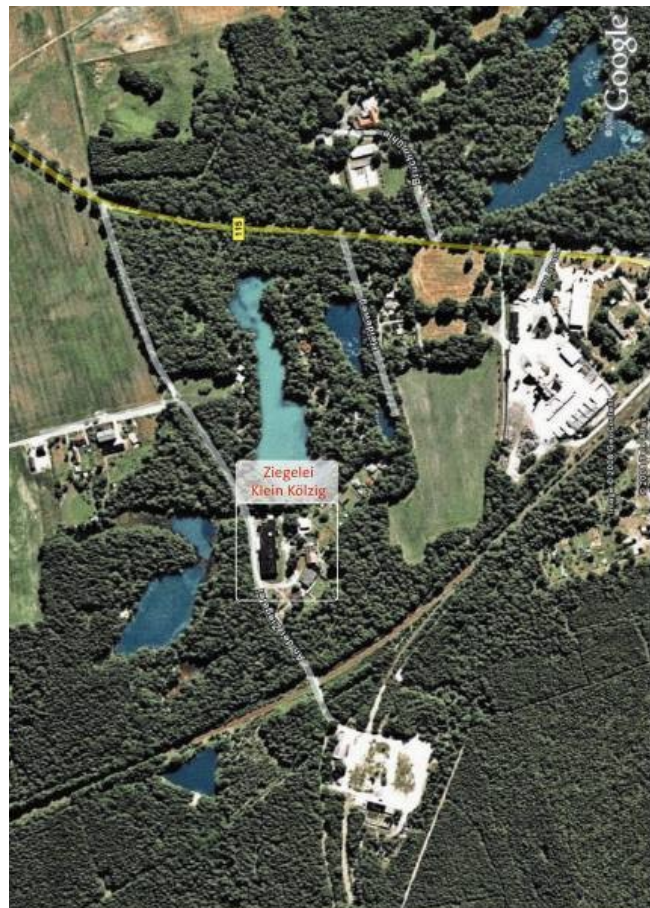
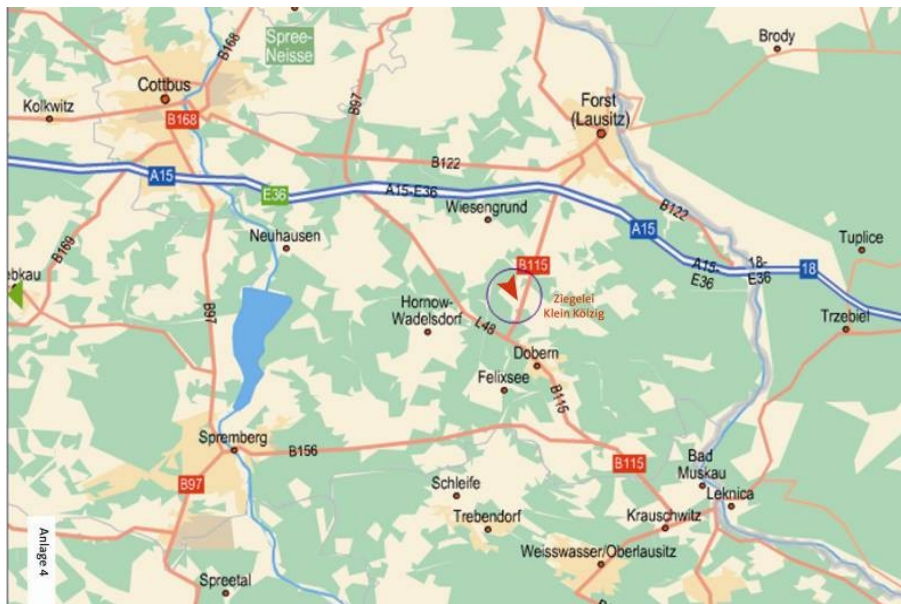


Manfred Kupetz

***Historyczna cegielnia Klein Kölzig – centrum
turystyczne Geoparku Łuku Mużkowa –
wizja***



„Pokonywać granice poprzez wspólne inwestowanie w przyszłość”/ „Grenzen
überwinden durch gemeinsame Investition in die Zukunft”.



„Pokonywać granice poprzez wspólne inwestowanie w przyszłość”/ „Grenzen überwinden durch gemeinsame Investition in die Zukunft”.

Rys historyczny

- 1892/ 94 – Spółka Akcyjna Großer Kurfürst Berlin zakłada cegielnię
jej miejscem centralnym jest piec kręgowy z 18 pomieszczeniami do
wypalania cegieł
- codziennie - było wypalanych około 5000 żółtych cegieł
- glina - pochodziła z kopalni gliny w okolicy
- 1920 - uruchomienie kolejki polnej o długości 4,5 km
- 1961 - zamknięcie cegielni i kolejki
- 1968 - przebudowa na spichlerz na zboże na potrzeby LPG
- 1989 - zakończenie wykorzystywania gospodarczego
- 1998/ 2000 - pierwsze pomysły na ponowne zagospodarowanie budynku na
centrum turystyczne dla odwiedzających Geopark
- 2004/ 2006 - remont budynku
- 2008 - założenie towarzystwa wspierającego kolejkę cegielni Klein Kölzig
(Förderverein Ziegeleibahn Klein Kölzig e.V.)
- obecnie - wykorzystanie obiektu w celu oprowadzania wycieczek po cegielni,
różnego rodzaju imprez okolicznościowych, przejazdu kolejką
- wizja - centrum turystyczne Geoparku



Centrum turystyczne cegielnia Klein Kölzig

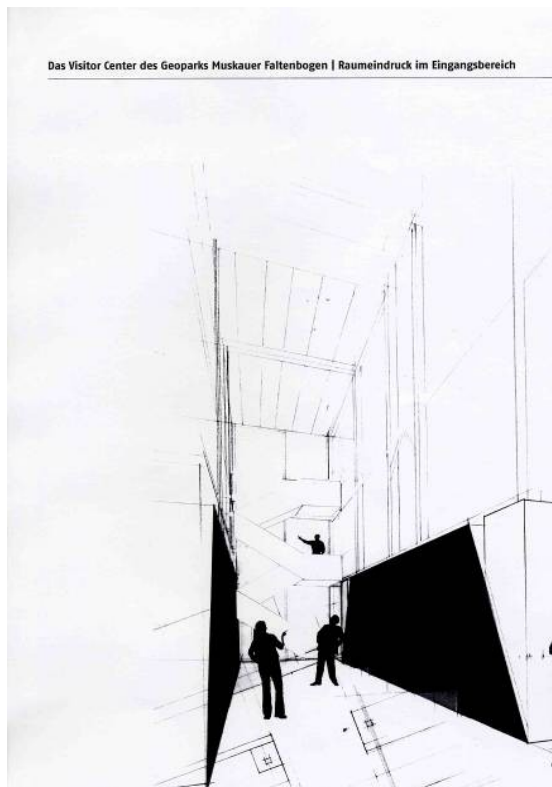


„Pokonywać granice poprzez wspólne inwestowanie w przyszłość”/ „Grenzen
überwinden durch gemeinsame Investition in die Zukunft”.



Centrum
turystyczne stara
ceglarnia Klein
Kötzig

Konkurs dla architektów IBA 2008 (międzynarodowej wystawy budowlanej): projekt Firmy Arcus



Centrum turystyczne Geoparku łuku
Mużakowa / widok pomieszczenia z
perspektywy wejścia do budynku

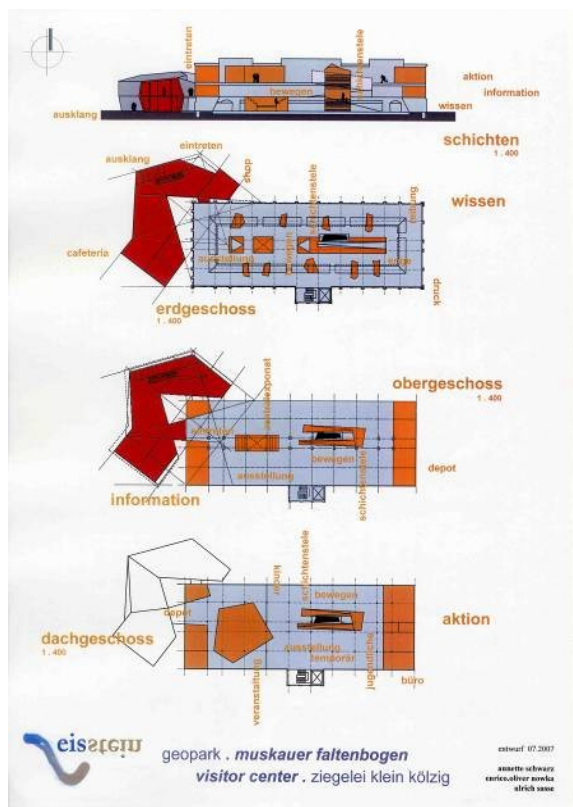
Konkurs dla architektów IBA 2008
(międzynarodowej wystawy budowlanej):
projekt Firmy Duchn McCauley



„Pokonywać granice poprzez wspólne inwestowanie w przyszłość” / „Grenzen überwinden durch gemeinsame Investition in die Zukunft”.



Konkurs dla architektów IBA 2008 (międzynarodowej wystawy budowlanej): projekt Firmy AVP

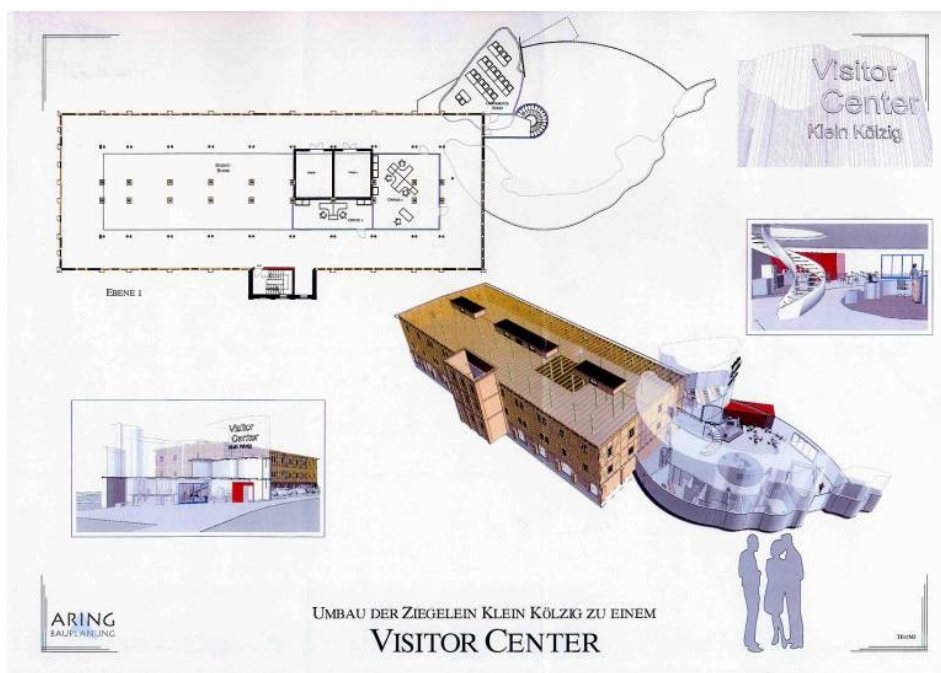


Konkurs dla architektów IBA 2008 (międzynarodowej wystawy budowlanej): projekt Firmy Sasse



„Pokonywać granice poprzez wspólne inwestowanie w przyszłość”/ „Grenzen überwinden durch gemeinsame Investition in die Zukunft”.

Przebudowa cegielni Klein Kötzig na nowe CENTRUM TURYSTYCZNE

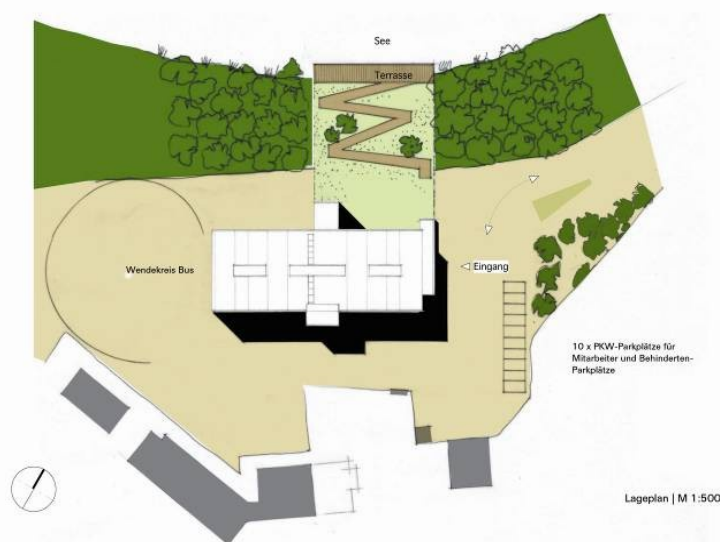


Konkurs dla architektów IBA 2008 (międzynarodowej wystawy budowlanej): projekt Firmy Aring

Wizja centrum turystycznego Geoparku łuku Mużakowa – stan na dzień 16 października 2007

Das Visitor Center des Geoparks Muskauer Fellengebogen | Datum 16.10.07

DUNCAN McCAULEY

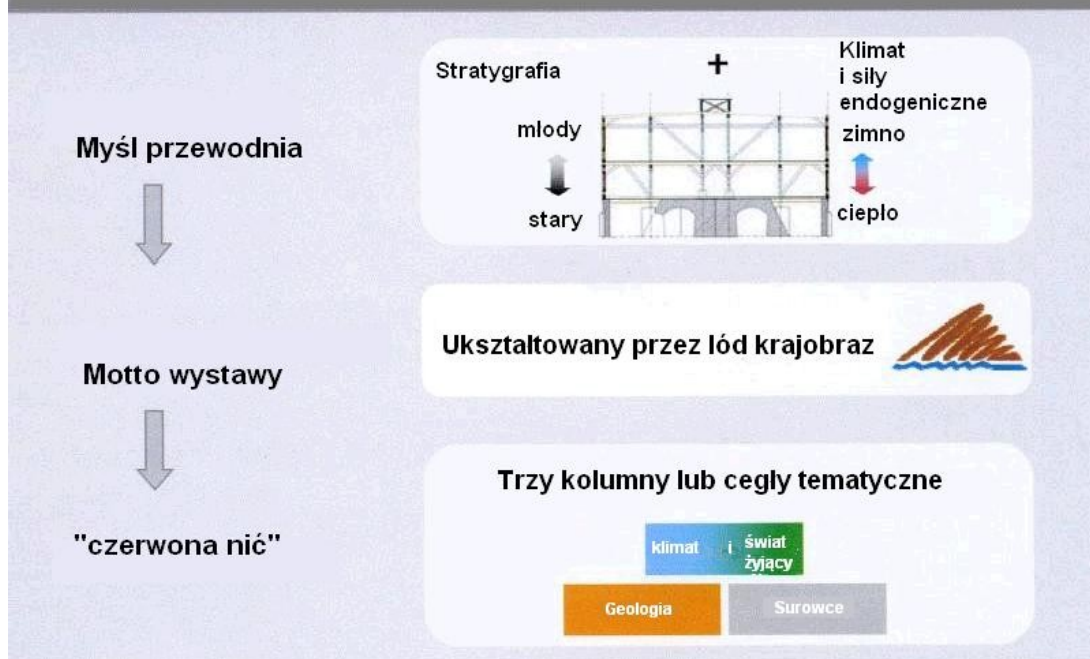


Projekt architektów Firmy Duncan Mc Cauley oraz koncepcja geo- dydaktyczna GEOMontan



„Pokonywać granice poprzez wspólne inwestowanie w przyszłość” / „Grenzen überwinden durch gemeinsame Investition in die Zukunft”.

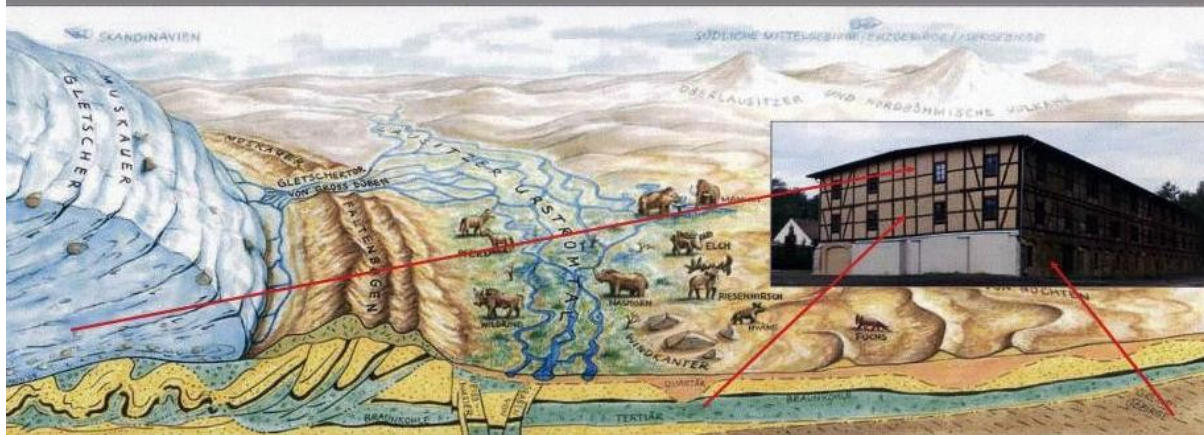
Zasada tworzenia i prezentacji prowadzenie zwiedzających



Projekt architektów: Duncan Mc Cauley

Koncepcja geo- dydaktyczna: GEOMontan centrum – epoka lodowcowa

Podstawowe zasady prezentacji

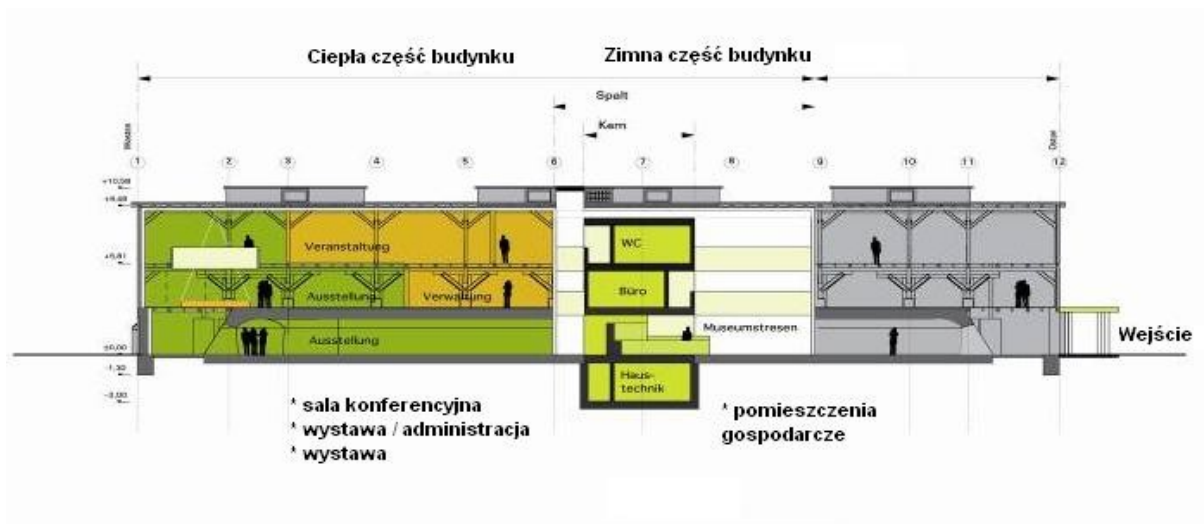


Projekt architektów: Duncan Mc Cauley

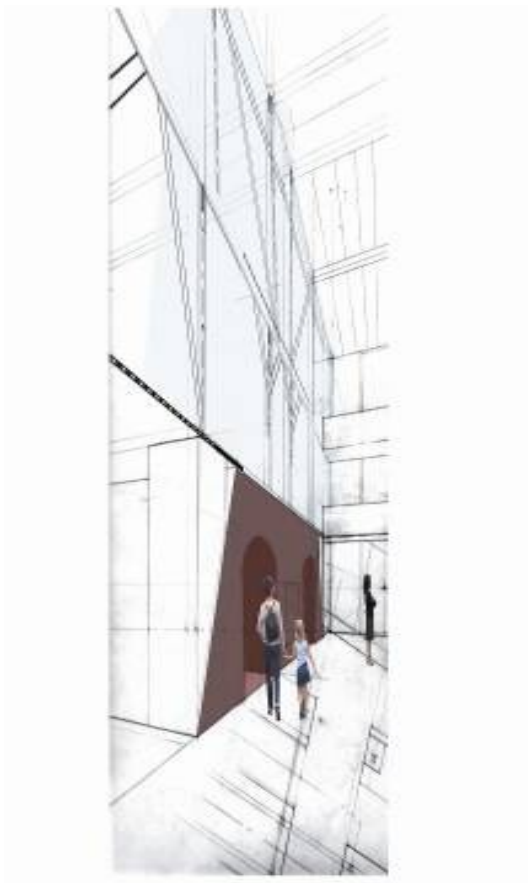
Koncepcja geo- dydaktyczna: GEOMontan



„Pokonywać granice poprzez wspólne inwestowanie w przyszłość” / „Grenzen überwinden durch gemeinsame Investition in die Zukunft”.



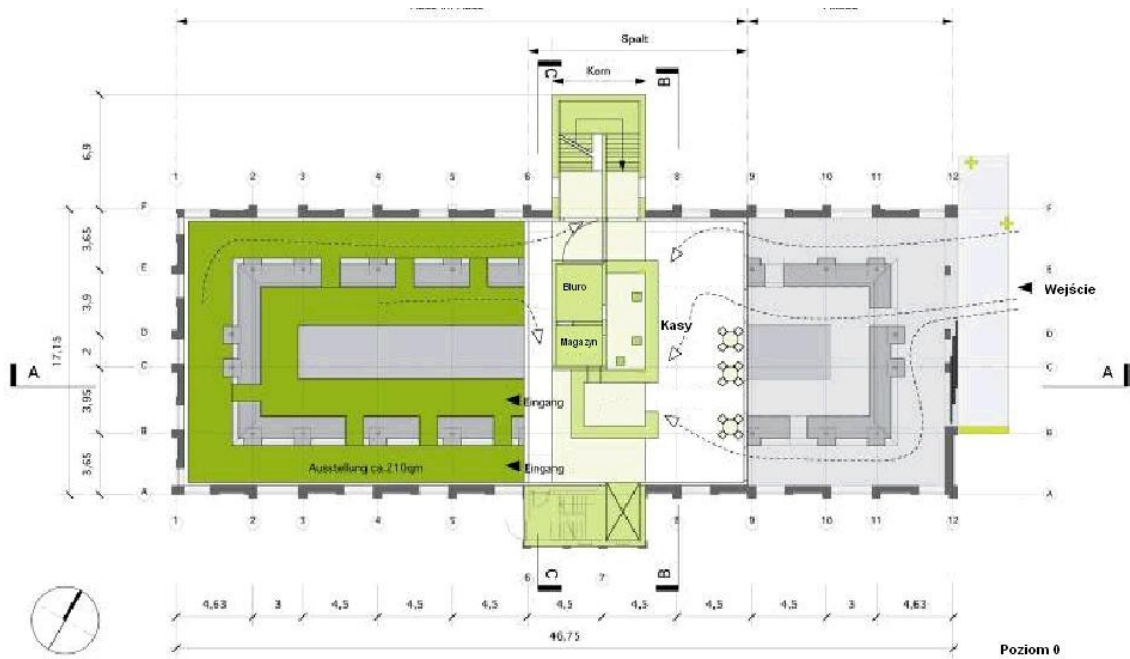
Projekt architektów: Duncan Mc Cauley Koncepcja geo- dydaktyczna: GEOmontan



Projekt architektów: Duncan Mc Cauley
Koncepcja geo- dydaktyczna: GEOmontan



„Pokonywać granice poprzez wspólne inwestowanie w przyszłość” / „Grenzen überwinden durch gemeinsame Investition in die Zukunft”.



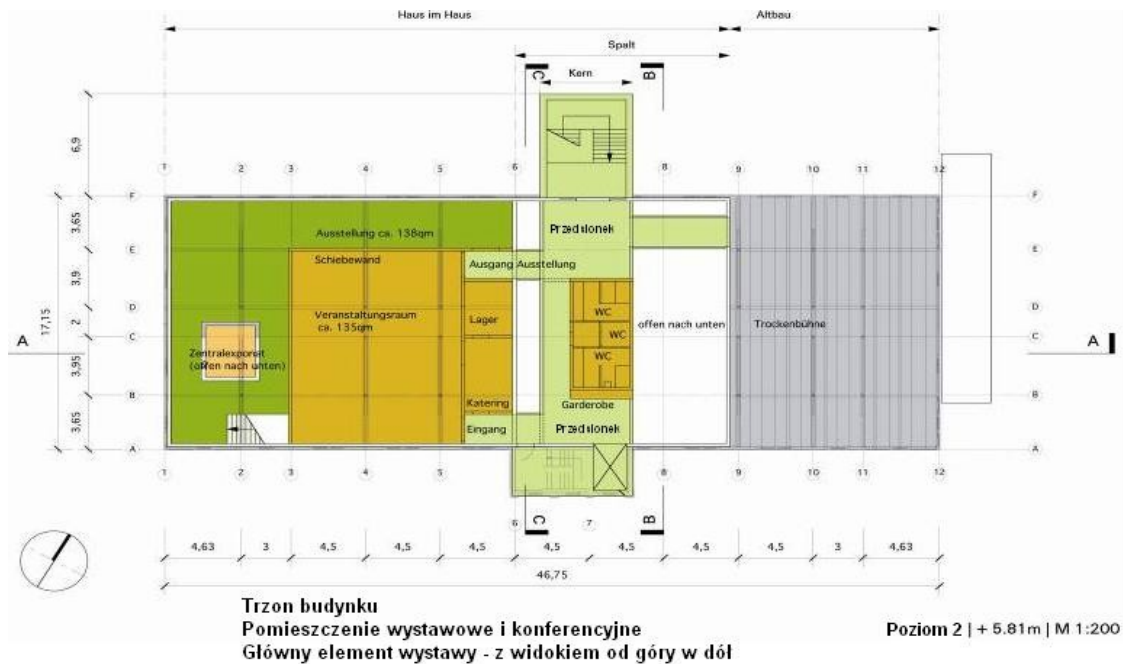
Projekt architektów: Duncan Mc Cauley
 Koncepcja geo- dydaktyczna: GEOmontan



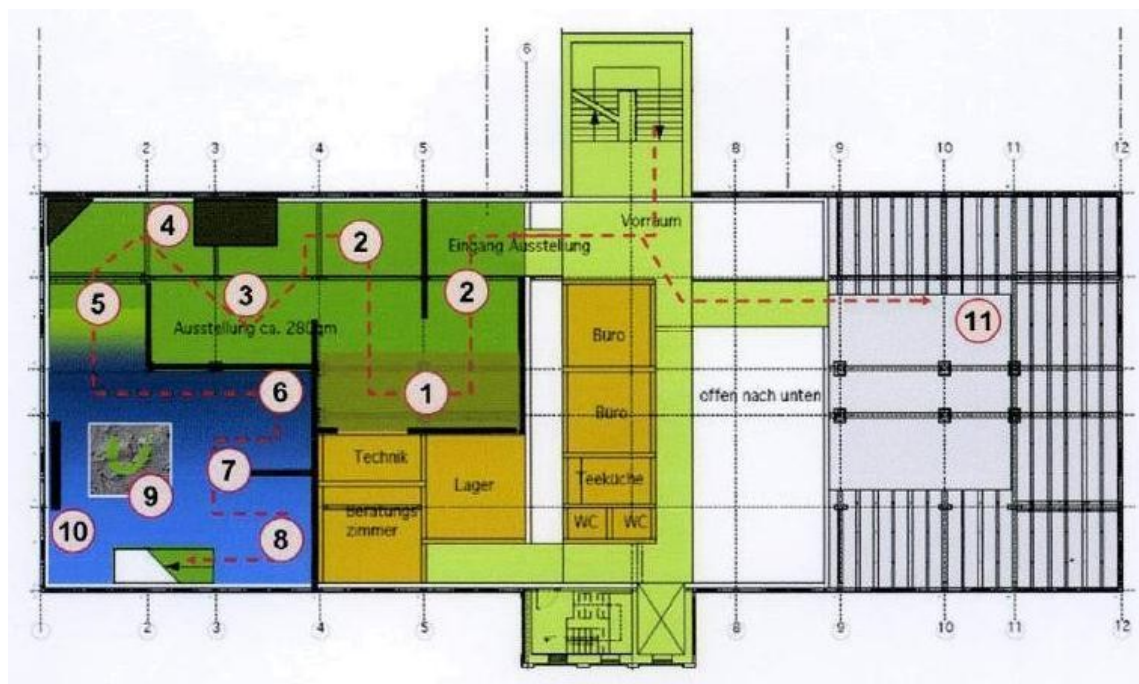
Projekt architektów: Duncan Mc Cauley
 Koncepcja geo- dydaktyczna: GEOmontan



„Pokonywać granice poprzez wspólne inwestowanie w przyszłość”/ „Grenzen überwinden durch gemeinsame Investition in die Zukunft”.



Projekt architektów: Duncan Mc Cauley
 Koncepcja geo- dydaktyczna: GEOmontan



Podział pomieszczeń funkcjonalnych na pierwszym piętrze.

Projekt architektów: Duncan Mc Cauley



„Pokonywać granice poprzez wspólne inwestowanie w przyszłość”/ „Grenzen überwinden durch gemeinsame Investition in die Zukunft”.

Koncepcja geo- dydaktyczna: GEOmontan

Podstawowe założenia:

- wysokość wystawy
- budownictwo regionalne krajobrazu polodowcowego łuku,
- dynamika procesu oraz małe formy, nauka stosowana dla odwiedzających,
- miejsce nauki poprzez zabawę

Wykorzystanie powierzchni, podział i drogi prowadzące:

- prowadzenie dróg zwiedzania poprzez obszary tematyczne
- prowadzenie wokół eksponatu centralnego, spojrzenie na niego z góry
- pomieszczenie wykładowe, obszar cateringowy, pomieszczenie magazynowe i zaplecze techniczne, toalety (uzupełnienie załącznik 2)

Treści wystaw:

Budowle regionalne krajobrazu polodowcowego

- duże formy deformacji lodowcowo – tektonicznych na łuku – 1
- znaczenie wydobywania węgla brunatnego dla wzrostu wiedzy na temat moreny czołowej (mapa kopalni węgla brunatnego) – 2
- eksponat centralny „z góry” – 3
- kompletny zbiór form – 4

dynamika procesu „ślady klimatyczne” z możliwością ich dotknięcia (nauka stosowana)

- zwietrzałe formy skał / kamieni – 5
- rozpad żwiru (rozdrobienie) – 6
- uskoki (pęknięcia) rdzenia – 7
- głazy narzutowe – „Przybysze innego gatunku” – 8
- zmiany wielkości ziarna i kantów w związku z oddziaływaniem lodu, wody, wiatru i skał – 9
- „fizyczna siła lodowca” – 10
- Edukacyjny plac zabaw „centrum tematyczne epoka lodowcowa” - 11

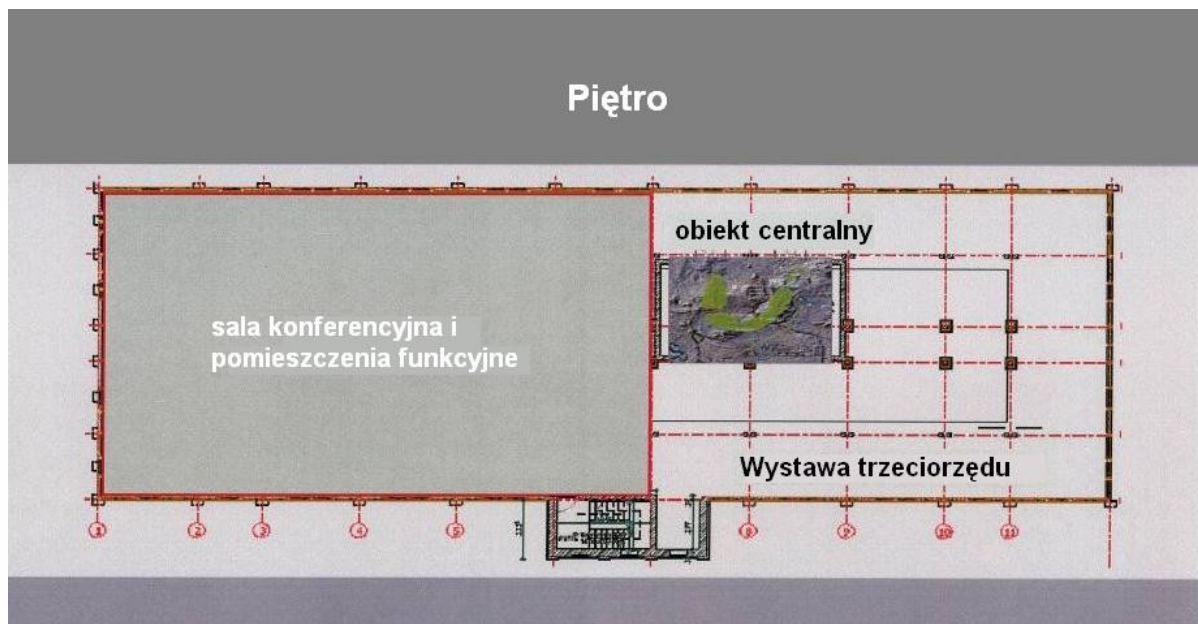
Połączenie koncepcji wystawy i architektury do „dwóch pomników w jednym”, epoka lodowcowa i stara cegielnia – centrum tematyczne epoka lodowcowa – przekazanie wspólnej przynależności obu obszarów tematycznych:

ciepłego czwartorzędowego placu zabaw (lato)



„Pokonywać granice poprzez wspólne inwestowanie w przyszłość”/ „Grenzen überwinden durch gemeinsame Investition in die Zukunft”.

zimnej godziny z bajkami w ogrzewanym namiocie (zima)



Projekt architektów: Duncan Mc Cauley

Koncepcja geo- dydaktyczna: GEOmontan



Obiekt centralny: na modelu rzeźby terenu Łuku Mużakowa z różnymi przedstawieniami tematu, w połączeniu z filmem animacyjnym dotyczącym motta wystawy

Projekt architektów: Duncan Mc Cauley



„Pokonywać granice poprzez wspólne inwestowanie w przyszłość”/ „Grenzen überwinden durch gemeinsame Investition in die Zukunft”.

Koncepcja geo- dydaktyczna: GEOMontan



Dziękujemy za

Państwa

uwagę!



„Pokonywać granice poprzez wspólne inwestowanie w przyszłość” / „Grenzen überwinden durch gemeinsame Investition in die Zukunft”.